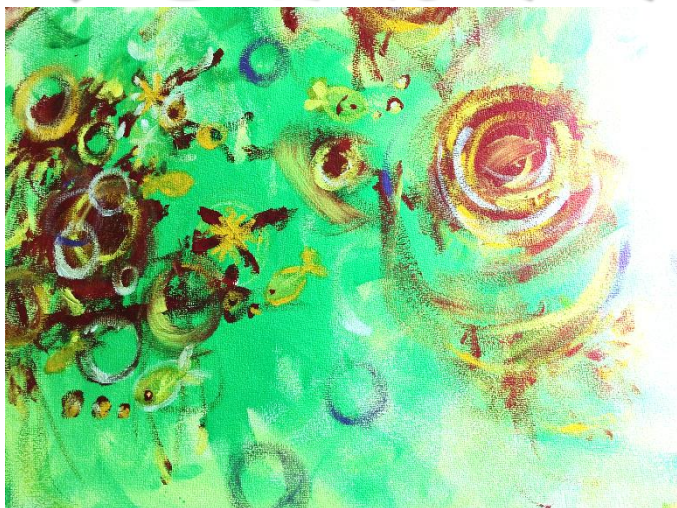




富士見市社会福祉協議会  
マスコットキャラクター  
うさみん



小さな芸術家「荻原秀明くん」

## 子育て世帯の居場所

# あそび場 たけちゃんち



### “乳幼児と保護者”対象の居場所づくり事業OPEN間近!!

一軒家の二階部分をお借りして“乳幼児と保護者”を対象としたあそび場が間もなくOPENする予定です。

2020年4月からボランティアさんの協力を仰ぎながら環境づくりを始め、ようやく“秘密基地”のようなワクワクさと、それだけで“おばあちゃんち”のような温かみのあるあそび場が完成しました!



家主の「たけちゃん」



開催に関する情報は  
Instagramでお知らせいたします  
見守りボランティア募集中!!



FUJIMI.SHAKYO.VC

作業風景もぜひ  
ご覧ください

プロジェクトにご参加いただいた高校2年生のお二人。  
 コロナの影響で、なかなか外出できないみなさんへ…  
 なんと、手作り“初詣”をプレゼント!!  
 心がほっこりあたたまる作品です。

ご協力いただいたみなさん  
 ありがとうございます

## Case ①



願い事を書ける絵馬や、おみくじまで!!  
 楽しみがたくさん詰まった装飾は、  
 市内の特別養護老人ホームへお届け♪

# 心つながる ボランティア プロジェクト

2020.9~2020.12

地域の方々の“想いの橋渡し”を目的に、  
 手作り品の寄付を募った  
 『心つながるボランティアプロジェクト』!

これまで布マスクやぞうきん、  
 ハンドクッション、装飾やイラストなどなど…  
 市内外から数々の作品が社協に届けられました。  
 ご協力いただいたみなさん、ありがとうございます!

みなさんからお預かりした作品は、取りまとめの上、  
 市内の福祉施設を中心に、順次お届けしております。

## Case ②

なかなか知っている方は少なくても、  
 苦しんでいる方が多いのが、拘縮(こうしゆく)症状。  
 自分の意思に反して、手を握り込んでしまうことで、  
 爪で手のひらが傷付いてしまいます。  
 でもクッションがあれば、ケガの心配も減少♪



丁寧に作り込まれたハンドクッションは、  
 市内の高齢者施設や地域でお困りの方へお届け♪



心つながる- 瞬間、続々。

## Pick Up!!

シティヴェールふじみ野  
 編物・折り紙サークルのみなさん

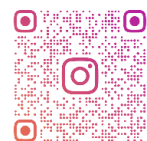
コロナ禍に突入以降、活動休止を余儀なくされたサークルのみなさん。  
 活動できずメンバーの士気は下がる一方…。そんなモヤモヤした状況の中、  
 手に取っていただいたのが、前号の『うさみんクラブ通信』でした。  
 「それぞれがお家でできることをしよう」と気持ち新たに!  
 心ボラプロジェクトへのご参加を決意。みなさんで手分けして取り組まれたという  
 たくさんの装飾を、社協まで届けてくださいました。  
 お預かりした作品は、市内の高齢者施設へお届け♪  
 きっと今頃、誰かの心をそっとあたためてくれているはずですよ。



心ボラプロジェクトの作品も  
 多数掲載♪



富士見市ボランティアセンター  
 公式Instagramもがんばっています!



FUJIMI.SHAKYO.VC

コロナにだって負けない！

# あいサポート運動



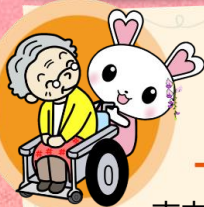
誰もが多様な障がいの特性、障がいのある方が困っていることや障がいのある方への必要な配慮などを理解して、ちょっとした手助けや配慮などを実践することにより、障がいのある方が暮らしやすい地域社会(共生社会)の実現を目指す運動です。



研修を開催できる喜びを感じながら…

## 対面での研修はソーシャルディスタンスで！

3月から中止されていたあいサポーター研修は、新しい生活様式を取り入れ、10月から月1回ぱれっとのみで再開しました。あいサポーター研修は、2014年10月からスタートし、現在、富士見市・三芳町では9,483名のあいサポーターが誕生しています。コロナ禍ならではの手助けや配慮など、障がい当事者の方からのリアルなお話は、たくさんの気づきにつながります。「まず、知ることからはじめよう」あいサポーター研修は、富士見市社会福祉協議会HP、市HP等でご案内しています。



コロナに負けずに！

## Zoomでの研修にチャレンジしました！

市内の中学校、高校や企業などからの依頼研修は、Zoomを使ってリモートでの研修を実施しました。メッセージの方々は、ぱれっとからパソコンを通じて参加。会場ではパソコン画面をスクリーンに大きく映し出し、研修参加者が多くてもソーシャルディスタンスを守りつつ、リアルタイムの研修が実現しました。直接お会いできなくても、画面を通しての研修で、たくさんのあいサポーターが誕生しました。



あいサポート運動は、企業・団体の皆さんの役割も重要です！！

## あいサポート認定企業誕生！

第一生命保険株式会社 浦和支社  
みずほ台営業オフィス様・富士見営業オフィス様

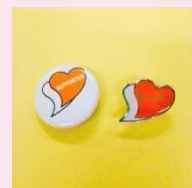
富士見市第15号・16号あいサポート認定企業が誕生しました。第一生命のみなさんには、Zoomでの研修と、録画DVDで研修を受けていただきました。後日、研修の感想用紙をお持ちになったオフィスのみなさんの胸元には、あいサポートバッジが輝いていました！

—何かボランティアをしたい！と社協の窓口にご相談に来られた第一生命のみなさん。そんなキッカケから、地域貢献の一環としてあいサポート認定企業へ…。



社協との関わりの中で、「心つながるボランティアプロジェクト」についても知っていただき、手作りの子ども用マスクを70枚寄付していただきました。

あいサポート運動、地域社会への貢献の一環として、様々な活動を実施してくださっています。



あいサポート運動  
認定団体になりませんか？

あいサポート企業・団体認定を受けると事業所、店舗、社用車等のステッカー、  
広告物、ホームページ等に認定企業・団体であると掲載することができます。店舗、事業  
所、団体のみなさん、あいサポート認定団体になってみませんか？

# うさみんファームで芋ほり体験!



2020年11月4日、恒例の親子芋ほり体験を実施しました。今回は参加者の密を避けるため、午前午後の2回に分け実施。秋晴れの中、一生懸命土を掘る親子の姿、マスクの上からでもわかる笑顔に触れ、スタッフにとっても大充実の一日となりました。



使用済み切手・ハガキの寄付ありがとうございました【2020年8月1日～2020年12月31日】(敬称略)



- ◇鶴瀬東地区民児協◇鶴瀬上沢地区民児協◇水谷南畑地区民児協◇みずほ台地区民児協◇水谷東公民館
- ◇勝瀬地区民児協◇本田昌洋◇笹森正夫◇日原愛◇斎藤立子◇風戸玉枝◇森内みほ◇保戸塚尚美
- ◇歩みの会◇桑原文江◇加藤敏明◇高齢者福祉課◇佐藤有信◇あさくら鍼灸接骨院◇杉田直枝◇臼杵洋子
- ◇富田孝太郎◇高崎あけみ◇小森和雄◇紫関啓文◇関沢みずほ苑包括◇関沢児童館◇松田道雄◇小栗知実
- ◇加藤のり子◇富士見市役所◇古賀正信◇飯田章子◇岡本佳子◇富士見市健康増進センター◇神作トモ子
- ◇障がい福祉課◇大久保富美子◇井上貴美子◇すずらん◇石井昭子◇佐藤春美◇富士見市美術協会
- ◇水谷公民館◇筑波ダイカスト工業株式会社◇木井

## 【お知らせ】

2021年1月分より提供していただいた方のお名前は富士見市社会福祉協議会HPへの掲載に移行させていただきます。

# つながるチカラ チカララジオ

社協のラジオははじめました

協 力：発するFM  
 放送日：毎月第3火曜日 12時30分～13時  
 周波数：84.0MHz  
 主 催：富士見市社協、三芳町社協





ジジ！ラジオ聞くとよ



詳しくは社協のHPへ


【発行】富士見市ボランティアセンター  
 〒354-0021 富士見市鶴馬1932-7市民福祉活動センター「ぱれっと」内  
 TEL 049-254-0747 fax 049-255-4374 mail [fujimi-vc@fujimi-shakyo.or.jp](mailto:fujimi-vc@fujimi-shakyo.or.jp)

 富士見市社会福祉協議会ホームページ  
<http://www.fujimi-shakyo.or.jp/>

 富士見市社会福祉協議会  
 Twitter@fujimi\_shakyo

 富士見市ボランティアセンター

 LINE 公式アカウント  


 富士見市ボランティアセンター公式アカウント  
 (fujimi\_shakyo\_vc)



FUJIMI.SHAKYO.VC