

2022年度富士見市生活支援体制整備事業

地域つながる おとなりフェス

今年のテーマは「地域デビュー」！！

2023年
2月22日(水)
14:00～

第1部 基調講演「つながりが生み出す地域の力」

特定非営利活動法人全国コミュニティライフサポートセンター 宇城 絵美 氏

第2部 地域活動者による実践報告

市内でご活躍の方々のデビュー秘話を伺います！

日時 : 2023年2月22日(水) 14:00～16:00 (受付13:30～)

会場 : ①オンライン会議ツールZoom ②市民福祉活動センター「ぱれっと」

定員 : どなたでもご参加可能！ ①50名 ②25名

申込み : 直接来所/電話/FAX/フォームにて
富士見市社会福祉協議会までお申込みください

2023年1月24日(火)～2月17日(金)

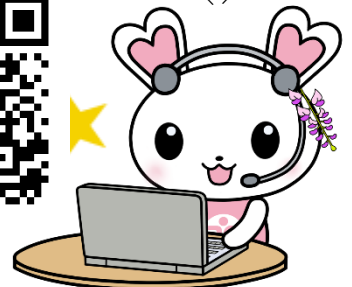
※来所/電話は平日8:30-17:15

★当日講師はオンライン参加となります。

★「ぱれっと」では生配信の映像をご覧ください。

スマホやパソコンから
ラクラクお申込み！

申込専用フォーム



富士見市社会福祉協議会
マスコットキャラクター うさみん

講師紹介

宇城 絵美(うじょう・えみ)氏

特定非営利活動法人全国コミュニティライフサポートセンター (CLC)

出版・販売グループ長

学生時代に、阪神淡路大震災の被災地に向けて、地元・栃木県から、ボランティアコーディネーターを含めた後方支援を経験。

CLC入職以降は、主に広報・出版を担当するほか、生活支援体制整備事業のアドバイザーとして自治体に赴き、生活支援コーディネーターとともに地域のつながりを見つけ、地域づくりにつなげている。

コロナ禍においては、全国各地の住民の工夫したつながりや気かけ合いを取材。



問合せ
お申込み

社会福祉法人
富士見市社会福祉協議会

〒354-0021

富士見市大字鶴馬1932-7 市民福祉活動センター「ぱれっと」内

TEL:049-254-0747 FAX:049-255-4374

主催 社会福祉法人富士見市社会福祉協議会 ・ 富士見市(高齢者福祉課)